

MZS1065 系列格里诺光学系统连续变倍体视显微镜

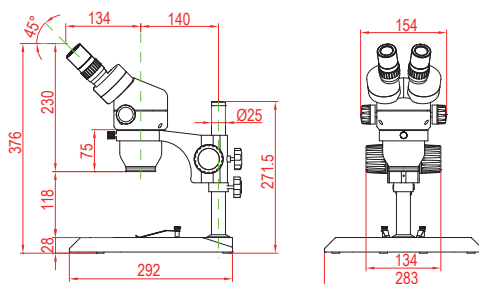
Series Greenough Optical System Zoom Stereo Microscopes

高性价比
High Cost
Effective

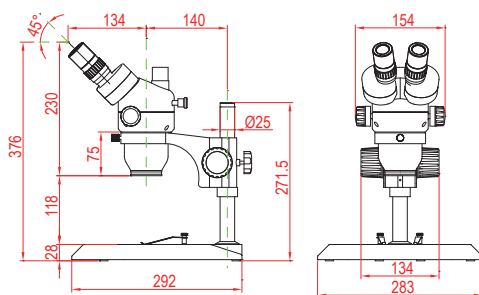
大景深
Large Depth
Of View

超长
工作距离
Long WD

MZS1065+SD1



MZS1065T+SD1



- 包括MZS1065（双目），MZS1065T（三目）
 - 变焦全程清晰无闪动
 - 景深大，视场宽，超长工作距离，性价比高
 - 满足现代生物研究、半导体和其它科技工业领域等高精度方面的要求
- ◆ MZS1065 (binocular) and MZS1065T (trinocular)
 - ◆ Non-flash in focus course while from high to low magnification
 - ◆ large depth of view, width of visual fields, super long working distance, high cost effective
 - ◆ Extensively applied in field of modern biology research, semiconductor and other science and technology industry

MZS1065 series

技术规格 Technology Specifications

放大倍率 / Magnification	总放大倍率10X~65X（标准配置），可扩充最大总放大倍率390X Total magnification(standard outfits): 10X~65X, Extend total magnification: 390X
目镜 / Eyepiece	SWH10X高眼点超广角目镜，视场Φ23mm SWH10X high eye point & extra wide field eyepiece ,FOV Φ23mm
镜筒 / Eytubes	倾斜45° / Inclined 45°
工作距离 / WD	110mm
调焦范围 / Focus range	50mm（方立柱时为100mm / track stand: 100mm）
瞳距调节范围（用10X目镜） Interpupillary distance adjustment range (10X eyepiece)	52mm~76mm
视度调节范围 / Diopter adjustment range	±6°
支架与主机配合尺寸 The holder and the head matching dimension	Φ76mm
立柱中心到支架中心尺寸 Distance between the center of the pole and the center of the holder	140mm
圆立柱尺寸 / Diameter of the pole	Φ25mm
中心工作台直径 Diameter of the center working stage	Φ95mm
光源 / Illuminators	可配荧光灯透射照明（5W），卤钨灯反射照明（6V、10W可调） Optional illumination: 5W fluorescent lamp at the bottom; halogen lamp(6V、10W) on the top.

光学参数 Optical specifications

目镜 Eyepiece	项目 / Item	主机 / Main body	附加物镜 / Auxiliary objective				
			0.37X	0.5X	0.7X	1.5X	2X
10X	总放大倍率 / Total Mag.	10X~65X	3.7X~24.1X	5X~32.5X	7X~46X	15X~98X	20X~130X
	视场直径 / FOV(mm)	Φ23~Φ3.5	Φ62.2~Φ9.6	Φ46~Φ7	Φ32.9~Φ5	Φ15.3~Φ2.3	Φ11.5~Φ1.8
15X	总放大倍率 / Total Mag.	15X~97.5X	5.55X~36.1X	7.5X~48.8X	10.5X~69X	22.5X~147X	30X~195X
	视场直径 / FOV(mm)	Φ17~Φ2.6	Φ45.9~Φ7.1	Φ34~Φ5.2	Φ24.3~Φ3.7	Φ11.3~Φ1.7	Φ8.5~Φ1.3
20X	总放大倍率 / Total Mag.	20X~130X	7.4X~48.1X	10X~65X	14X~92X	30X~196X	40X~260X
	视场直径 / FOV(mm)	Φ14~Φ2.2	Φ37.8~Φ5.8	Φ28~Φ4.2	Φ20~Φ3.1	Φ9.3~Φ1.4	Φ7~Φ1.1
30X	总放大倍率 / Total Mag.	30X~195X	11.1X~72.2X	15X~97.5X	21X~138X	45X~294X	60X~390X
	视场直径 / FOV(mm)	Φ9~Φ1.4	Φ24.3~Φ3.7	Φ18~Φ2.7	Φ12.9~Φ2	Φ6~Φ0.9	Φ4.5~Φ0.7
工作距离 / WD(mm)		110	275	195	145	50	35

注：1.使用0.37X物镜时，需使用加长圆柱，不能使用方立柱底座组。2.使用0.5X以下倍率的物镜时，不能使用方立柱底座组。

NOTES: 1. Please use lengthened round pole when using 0.37X objective, track stands cannot be used.

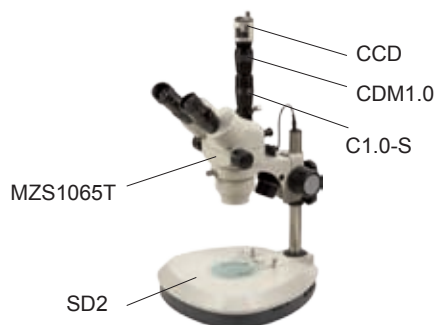
2. When 0.5X or lower magnification objective applied, track stands cannot be used.

可选附件 Optional Accessories

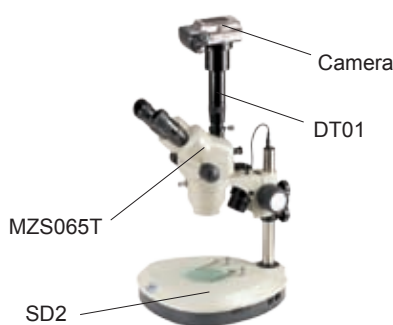
	底座组 Stands	SD1~SD18		数码相机接头 Digital camera adapter	DT01
	万能支架 Universal stands	U1, U2, U3, U4, U1c, U2c, U3c		显微摄影装置 Digital camera adapter with micrometer	PT02
	目镜 Eyepieces	WF5X, SWH10X, SWF15X, SWF20X, SWF30X		辅助光源 Auxiliary illuminators	ML01, ML02, MLR60, LGY-150Ω
	分划目镜 Divisional eyepieces	SWH10X-CM0.1XY, SWF15X-CM0.05XY, SWF20X-CM0.05XY		宝石专用装置 Dark field attachment and Gem clamp	DC01, CJ01
	附加物镜 Auxiliary objectives	W0.37, W0.5, W0.7, W1.5, W2.0		机械载物台 Mechanical stage	S7650, S10086
	CCD接头 CCD adapter	C0.3-S, C0.5-S, C1.0-S			

其它配置机型示例 Adopt With Different Accessories Example

MZS1065T+SD2+C1.0-S+CDM1.0+CCD



MZS1065T+SD2+DT01+Camera



MZS1065 +SF1+U2

