

**OLYMPUS**<sup>®</sup>

Your Vision Our Future

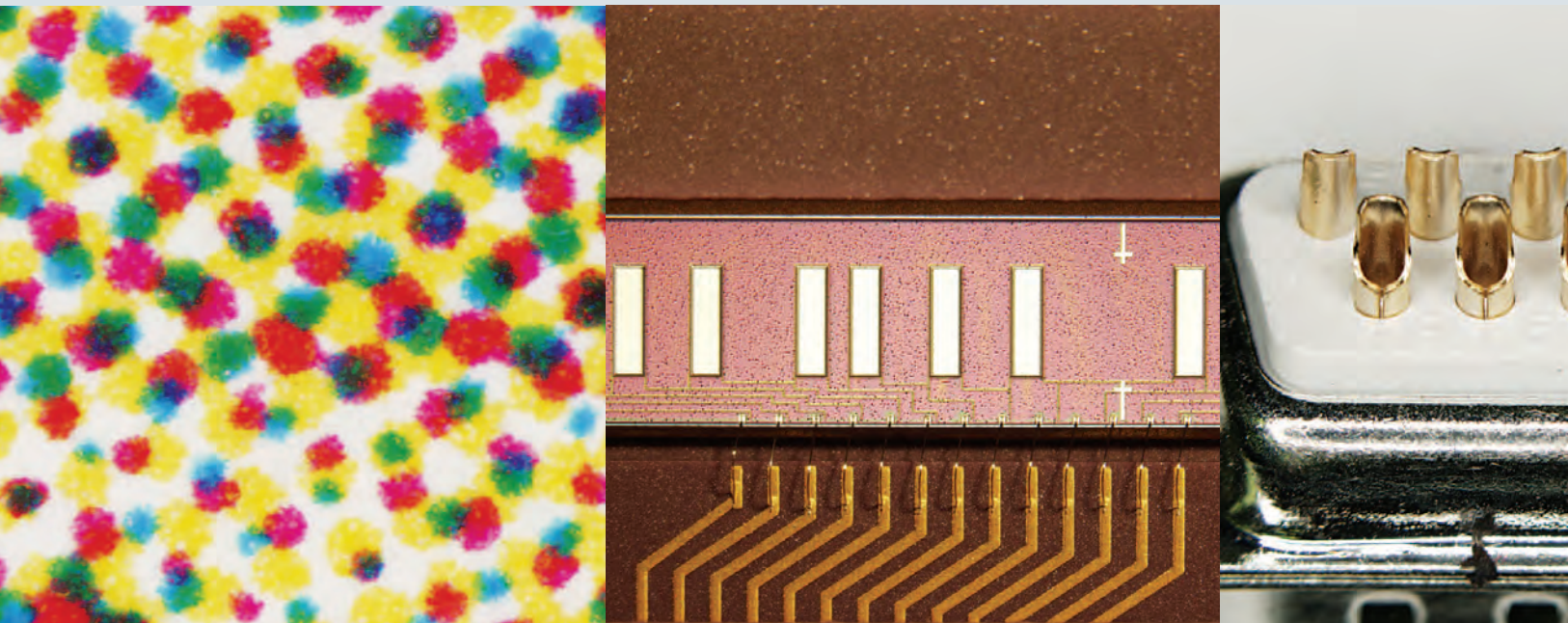
研究级体视显微镜

**SZX16/SZX10**



工业用

# 显微镜达到一个新的维度 - 超乎想象



优良的光学性能、卓越的品质立体显微镜。人性化的可操作性设计。从观察到分析需要数字成像支持各种任务响应。高响应与精致的光学技术，SZX研究级体视显微镜增强所需的尖端产业研发和质量分析的效率。

■ 精致的光学性能

■ 舒适的人体工程学设计工作

■ 不同的照明技术

■ 智能数字成像

p3-p8

p9-p10

p11-p114

p15-p17



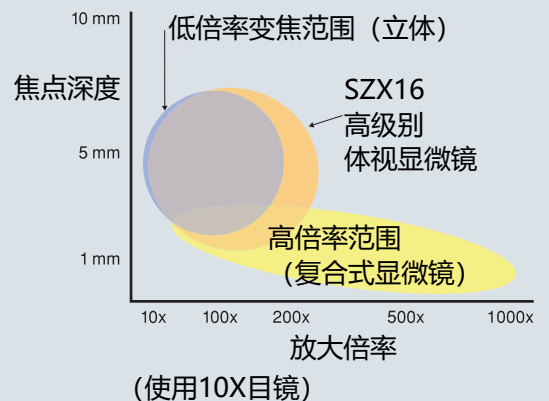
**SZX16**  
标准基台



**SZX10**  
超薄LED发射光源

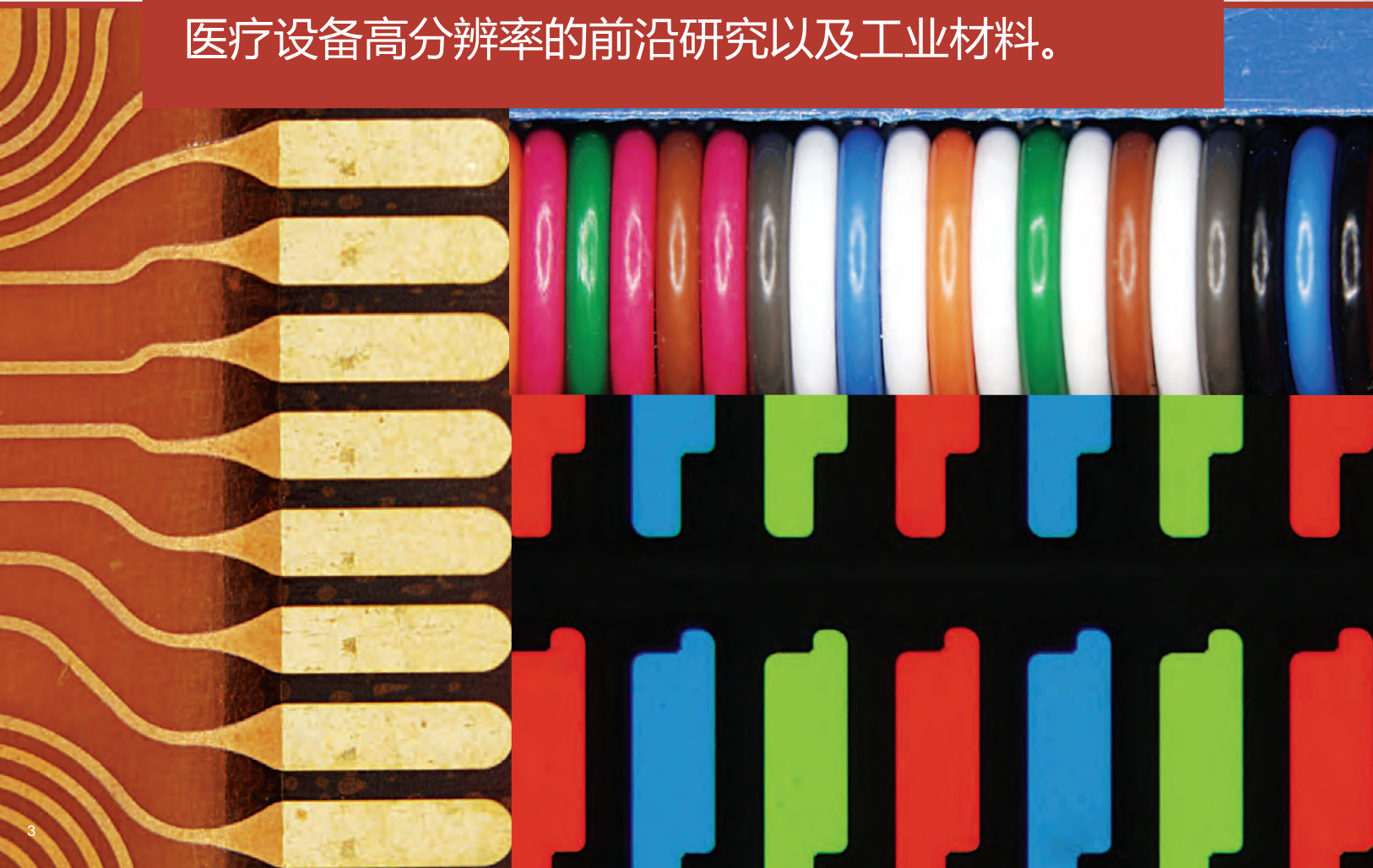
该SZX系列是不断追求卓越的伽利略光学系统为先进的立体显微镜的结果。该系列产品旨在宏观观察在低倍镜下提高获得高品质的图像，以及高倍镜下显微结构的观察。增强的功率也确保了极高的变焦范围也提高了焦点的深度（见P6）。平行光路和数字成像观测，加上易于使用，是实现立体显微镜充分发挥潜力的功能。

与单倍物镜的放大倍率高达200倍，已经被传统的复合显微镜广泛的使用。随着SZX16系列的引进，高倍率是可以随着增加聚焦深度额外好处。





光学性能已得到改进，以支持多种变焦范围和电子医疗设备高分辨率的前沿研究以及工业材料。



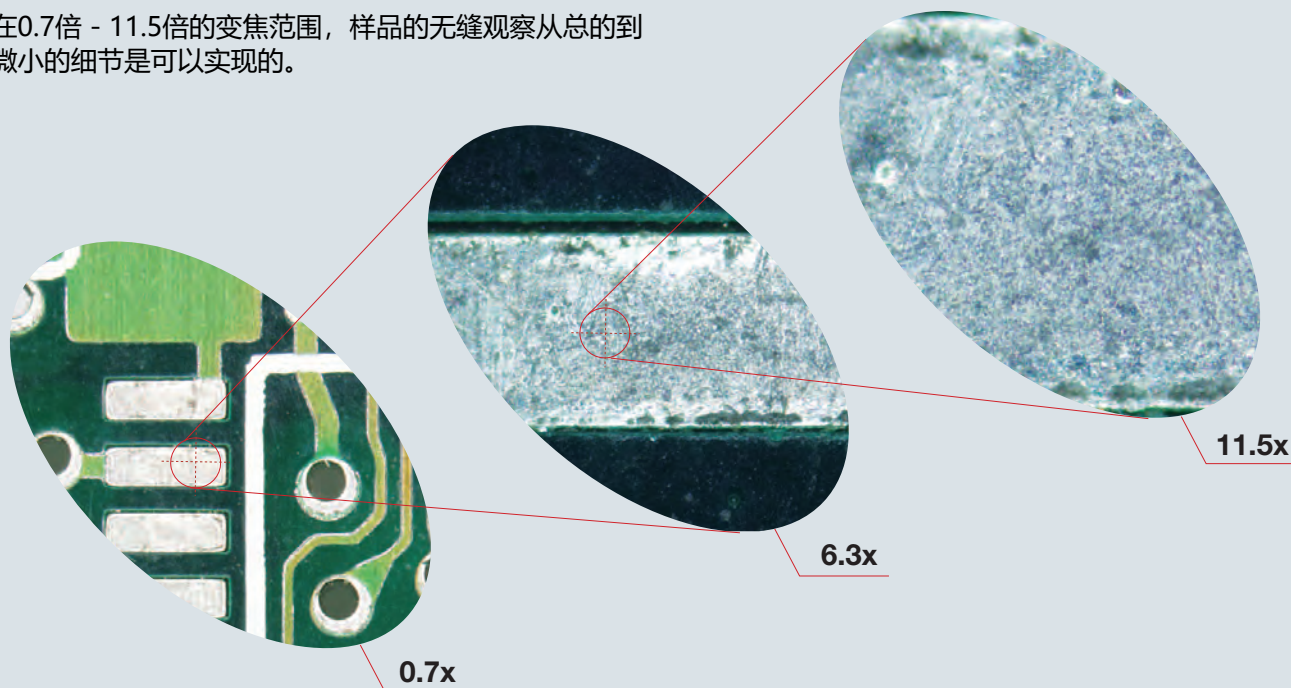
# SZX16

清晰的观看样品从大视野到显微组织观察，广角变焦比 (16.4:1) 是主要性能特点。

SZX16具有非常高标准的光学性能 (16.4:1变焦比)。有了0.7倍 - 11.5倍的广泛变焦范围，清晰的观测范围从总的来看到微观结构是可能的。当目标旋转时，甚至更高的分辨率，放大倍率也是可用的。

## ■ 广角变焦比 (16.4:1)。选择范围广的观察记录。

在0.7倍 - 11.5倍的变焦范围，样品的无缝观察从总的到微小的细节是可以实现的。



## ■ 在最常使用的放大倍率下提高图像的清晰度

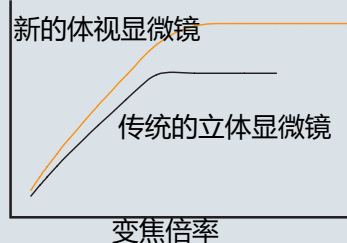
分辨率在使用最频繁的放大倍率设定 (中间范围) 比传统型号的30%要好。提高亮度已经实现所需的先进的材料和电子产品高图像清晰度的尖端研究。

## ■ 扩大物镜转换器变焦比

旋转物镜转换器 (SZX2-2RE16) 采用等焦距 (PF) 在不同的放大倍率下的物镜观察。他们之间切换时，使用PF物镜可以快速和最小的聚焦。



变焦放大倍率、数值孔径关系图



## ■ 可变焦点深度从内置的缩放机构的观察和图像捕捉

内置孔径光阑的控制能力，允许用户优化样品对比度和分辨率的观察并且对于凹凸结构的样品特别有用。

数值孔径

变焦倍率

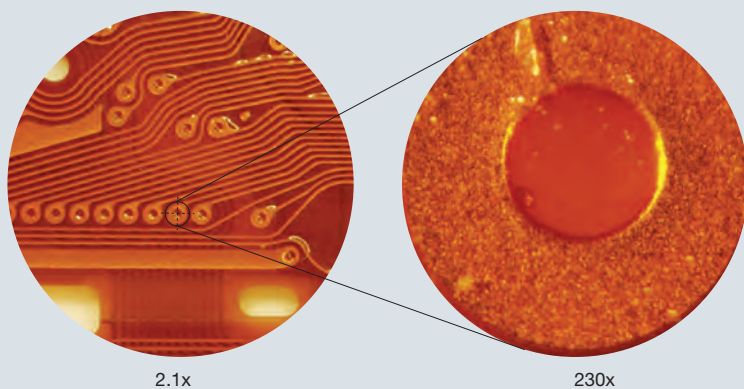
# SZX16

非常详细查看样品的逼真图像。物镜焦点的新超景深 (SDF) 有一个高分辨率和提供最佳的像差校正。

新SDF系列六个物镜头使用特殊散射镜片，提供与其它产品所无法比拟的立体视觉。

## ■ 在首发阵容中SDF系列高档物镜

通过有效地消除散光，SDF系列达到高质量立体观察较少散焦——其他镜头所无法比拟的功能。六个系列物镜包括0.3x, 0.5X, 0.8倍, 1X, 2X 1.6倍, 提供一个广泛的观察范围在2.1X- 230X之间(10倍目镜)——在一个立体显微镜上面提供一切方便。



最上面一行, 从右起: SDFPLAPO2XPFC, SDFPLAPO1.6XPF, SDFPLAPO1XPF2  
底排, 从右起: SDFPLAPO0.8X, SDFPLAPO0.5XPF, SDFPLFL0.3X

型号	工作距离(mm)	总放大倍率
SDFPLFL0.3X	141	2.1x-34.5x
SDFPLAPO0.5XPF	70.5	3.5x-57.5x
SDFPLAPO0.8X	81	5.6x-92x
SDFPLAPO1XPF2	60	7x-115x
SDFPLAPO1.6XPF	30	11.2x-184x
SDFPLAPO2XPFC	20	14x-230x

\* 使用10X目镜,通过30x目镜15x是可选的

## ■ SDFPLAPO2XPFC最高分辨率在900LP/毫米

SDFPLAPO2XPFC物镜达到很高的分辨率在900LP/ mm, 精度达到1.1um。

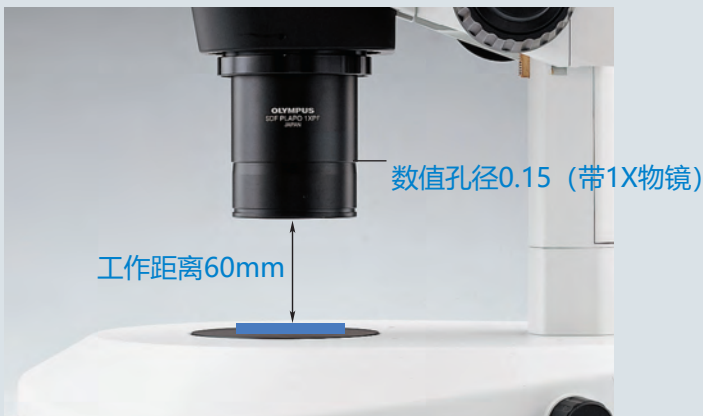


传统模式

SZX16 (带SDFPLAPO2XPFC)

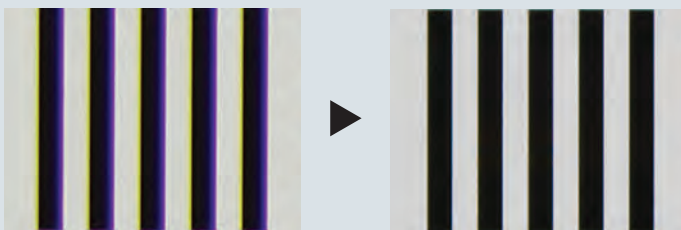
## ■ 高数值孔径 (0.15) 和1X物镜长工作距离 (60毫米)

SDFPLAPO1XPF物镜提供出色的可操作性高数值孔径 (0.15) 和长时间的工作距离 (60 毫米)。



## ■ 复消色差的设计为了色像差校正

复消色差系统的特点——镜筒集成、物镜的变焦镜体——消除色差并确保所有的变焦范围出现良好的色彩。



不复消色差的观察

复消色差的观察

## ■ 清晰的立体视图散光免费设计

散光免费设计集成在整个系统中有效地防止了在镜筒中图像出现变形，物镜的变焦镜筒出现散光。增加的焦点深度可以在高放大倍率下清晰的观察。

# SZX10

## 高级性能和可操作性的这种旗舰模型提供良好成本效率和对各种样品的敏感反应

SZX10提供了高性价比与杰出操作性的两个复消色差标准物镜。该1x物镜具有操作舒适性的81毫米工作距离 (WD) 为和光学性能的0.1数值孔径 (NA)。1.25物镜可以使用为任何数量的创意用途。这些色差校正的物镜提供了清晰的图像。

### ■ 高变焦比 (10:1)

奥林巴斯专有的光学设计技术集成来实现放大0.63倍-6.3倍，高变焦比10:1。因此，大范围放大倍率是有可能而无需切换物镜。

### ■ 内置的变焦镜体

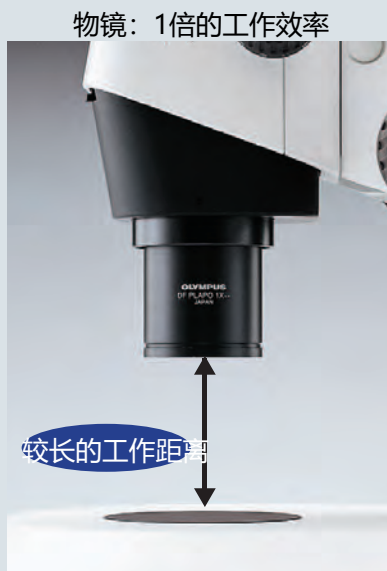
完全可调可增加聚焦深度——当观察样品的高度时特别有用。



变焦镜体的孔径光阑

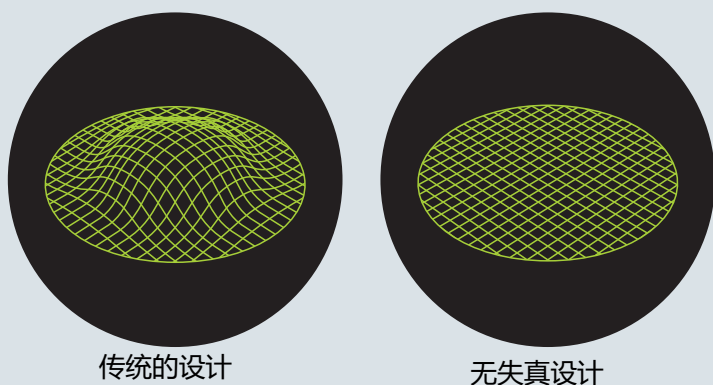
### ■ 高倍率和分辨率的新1.25X物镜； 1X物镜有了更广泛的视场和更长的工作距离

这些高品质的复消色差透镜设计为SZX10可以创造性地提供各种观测任务和使用需要。



## ■ 无失真的设计最大限度地减少图像曲率

无失真的设计较低的曲率/失真允许在允许在样品平板上观察真正的视野。



## ■ 全系统散光免费设计清晰的观察

散光免费设计集成在整个系统中有效地防止了在镜筒中图像出现变形，物镜的变焦出现散光。

最上面一排，从右起：DFPLAPO1.25X，DFPL1.5X-4，DFPL2X-4

中心排右起：SZX-ACH1X，SZX-ACH1.25X-2

底排从右起：DFPL0.5X-4，DFPL0.75X-4，DFPLAPO1X-4

## ■ 选择功能强大的SZX10物镜

奥林巴斯物镜被设计成不同的样品需要。SZX10物镜提供从0.5倍到2倍放大倍数。在一个单一的显微镜用户可以各种选择观察，10X目镜范围从3.2倍到126倍。



型号	工作距离(mm)	总放大倍率
DFPL0.5X-4	171	3.2x-31.5x
DFPL0.75X-4	116	4.7x-47.3x
DFPLAPO1X-4	81	6.3x-63x
SZX-ACH1X	90	6.3x-63x
DFPLAPO1.25X	60	7.9x-78.9x
SZX-ACH1.25X-2	68	7.9x-78.9x
DFPL1.5X-4	45.5	9.5x-94.5x
DFPL2X-4	33.5	12.6x-126x

\* 使用10X目镜;通过30x目镜15x是可选的

最上面一排，从右起：DFPLAPO1.25X，DFPL1.5X-4，DFPL2X-4  
 中心排从右起：SZX-ACH1X，SZX-ACH1.25X-2  
 底排从右起：DFPL0.5X-4，DFPL0.75X-4，DFPLAPO1X-4



通过先进的人体工程学设计追求自由的观察。

符合人体工程学设计的系统可降低疲劳并提供舒适。

倾斜三目观察筒用适当的收敛角舒缓眼部和颈部的压力，从而消除疲劳和头痛。

舒适和高效的观察三目镜筒。

无论站着或坐着的高度，观察员可调节倾斜三目镜筒以有效地执行长时间的观察。

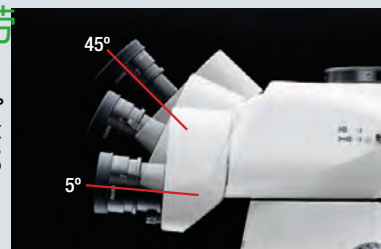
## ■ 会聚角观察筒缓解眼睛疲劳

奥林巴斯内部研究建立了和眼睛疲劳相关的立体显微光学系统。这一发现也证实使用左、右的光路无补偿会聚角可引起不适。SZX系列的会聚角，然而，每个光学路径完全补偿。该解决方案有效地在长时间的观察消除眼疲劳。



## ■ 倾斜的三目镜筒允许自然的姿势，减少疲劳

倾斜三目镜筒角度从5度至45度，容易地调整到所需的精确角度。无论站着或坐着的高度，假设一个自然的姿势同时观察者可以轻松调整倾斜三目镜筒放心进行长时间的观察。由于疲劳和压力都大大松了一口气，可以避免疏漏和提高工作效率。



SZX2-TTR倾斜范围

## ■ 人体工程学变焦和聚焦旋钮免费使用

变焦旋钮的位置，大小和粗/微调焦旋钮和微调对焦行程的位置都经过了重新设计，以保证平稳地运行。这种增强功能的微调对焦行程，结果易于精确对焦。



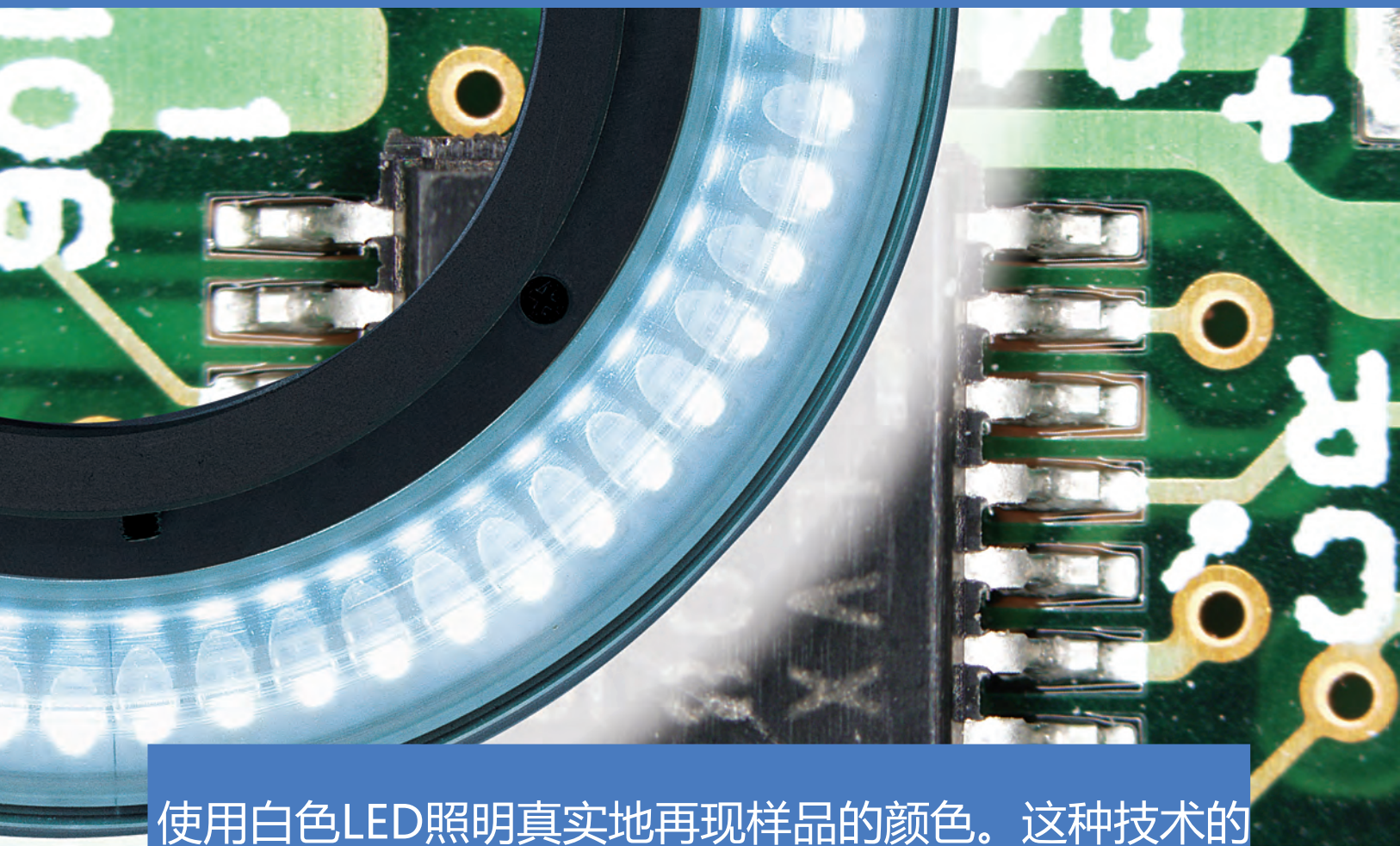
符合人体工程学的粗/微调焦旋钮

## ■ 超薄设计的照明支架方便访问样本

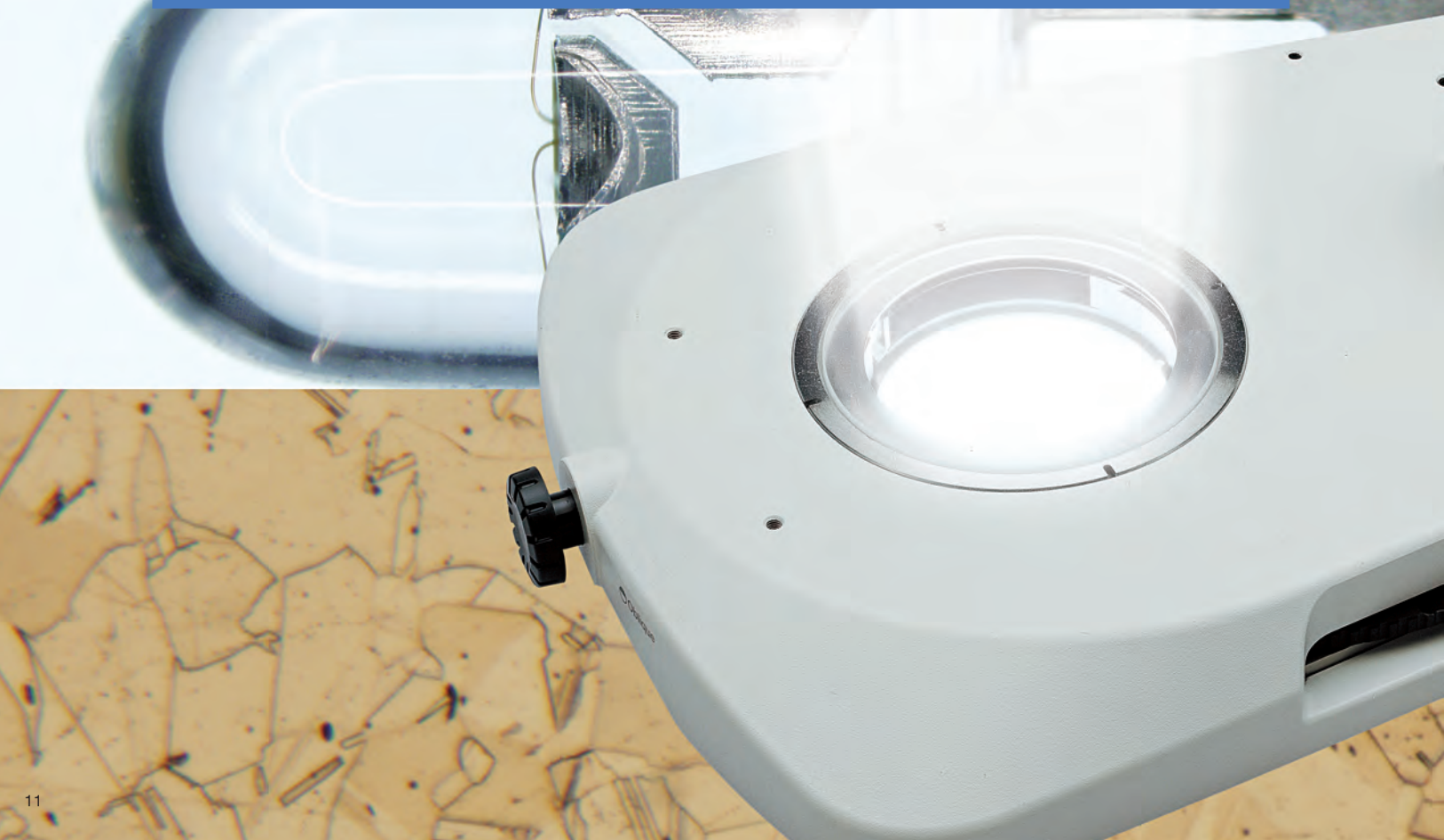
照明展台的设计不仅要易于使用而且无疲劳。超薄LED透射光照明支架，高大约40毫米，提供了舒适的指尖照明选择和方便地访问样本。



超薄设计的照明支架 (SZX2-ILLT)



使用白色LED照明真实地再现样品的颜色。这种技术的产品使用寿命长，保证经济高效地运行。

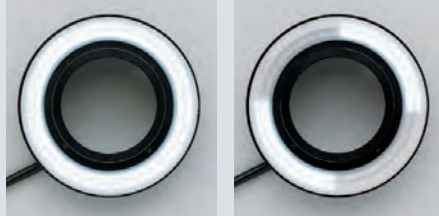


## LED：功能强大、智能持久的照明以满足成像

工业研究需要高精度LED照明可以提供各种检验样品的需求。再现自然光，白色LED提供恒定色温，而LED环形光源提供高对比度的观察和易用性的可变照明。奥林巴斯LED照明具有寿命长、减少维护和提高成像效果。

### ■ LED四部分环形照明单元 (SZX2-ILR66)

高强度LED照明是一个极其明亮的光源，再现了最佳观测自然光线。此LED照明系统提供均匀的照明加上变量选择的易用性照明。通过从照明装置分为四个部分进行选择，提供完整、3/4、1/2和1/4照明共计13模式。用户不需要移动样品便可获得最佳的观察和记录。



由于电源的风扇通风少，该LED照明系统是高度兼容洁净室。加上除静电兼容性，有助于保持样品无静电损伤，手动控制装置，容易手动操作，保证用户的舒适度。



LED环形照明系统的独特控制提供了自由直接LED照明13种模式的最佳观察。3/4、1/2和1/4的照明模式通过方向键控制可以移动圆形旋转和镜像对称。本机符合人体工程学的设计是非常适合手动操作。



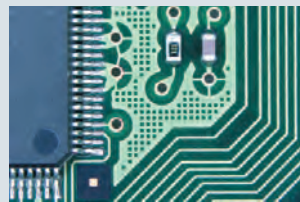
SZX2-RHS, LED 4部分组成的环形照明装置控制键盘



表面裂纹1/4照明 (金属)



表面裂缝的上层部分照明 (金属)



印刷电路板的1/4的照明



印刷电路板的右象限照明

### ■ 超薄LED透射光照明支架 (SZX2-ILLT)

此LED透射光照明支架在超薄设计中提供了三种图像对比度的选择。除了卓越的暗场性能，LED (产品寿命超过10,000小时) 便于显示清晰的明场图像和增强斜照明对比度。



超薄LED透射光照明支架

## 选择适合你样品的照明光源

奥林巴斯的几种照明解决方案，这些来源在很多不同的任务下工作反映出来，例如环形照明、荧光照明。提供一致明亮的和稳定的照明，这SZX系统满足了通过同轴照明系统双柔性导光管和环形导光管等等的反射光要求。这些选择使用户能够做立体显微观测和记录。

### ■ 各种反射光照明系统

#### 双组合导光 (LG-DFI)

顶部安装双导光的位置是很容易的并保持工作区干净整洁。当聚焦时该系统保持选定的照明位置。



关于SZX16双重对比导光



SZX16同轴照明



SZX16 LED同轴照明

#### 同轴照明系统 (SZX2-ILLC16/SZX2-ILLC10)

该照明系统非常适合于高反射率样品检测缺陷，如集成电路，光子产品和医疗设备。同时还提供了SZX2-ILD同轴照明与SZX2-ILPS电源，它采用了LED光源。它不仅有低功耗而且不需维护很环保的。由于最小的振动和防尘设计，本机非常适合于“洁净室”。

#### 双重互锁导光 (LG-DI)

有了这个装置，选择区域的精确定位可以在最佳的视觉条件下进行观察细节。



#### 环形导光 (LG-R66)

这个环形导光提供了明亮，清晰，从多个角度来看光照不均匀，从而消除了阻塞样品的阴影。



关于SZX16环形导光

### 51度视角物镜

(用于SZX16物镜: SDFPLAPO1.6XPF, SDFPLAPO2XPF)

短工作距离的物镜光导照明做出有效的照明是很困难的。物镜定在1.6倍和2倍，用51度视角使得最佳照明。



## ■ 以下三台是透射光照明

### 带过滤器的高级明场透射光照明支架(SZX2-ILLB)

透明样品的高对比度是通过实现一个独特的斜照明设计。进一步增强对比度输送为了高与低功耗成像。三个内置的过滤器 (ND6/ ND25/LBD) 提供稳定的色温照明。



Advanced transmitted light illumination stand (SZX2-ILLB)

### 明/暗场透射光照明支架 (SZX2-ILLD)

此透射光照明支架提供了平常均匀的照明强度的两倍, 同时保持表面上支架的照明达到安全的温度水平。



### 透射光照明支架 (SZX2-ILLK)

杰出的具有成本效益性能, 特别适用于1X物镜。调节斜照明可提供透明样品的最佳观测所需的对比度。



## SZX16-FRA荧光照明系统用于先进的荧光成像

高数值孔径在立体显微镜之间提供明亮的荧光观察

一种近垂直反射光照明系统产生的照明, 几乎是同轴的观察路径并允许大大提高激发光效率。这些功能提供了平均两到三倍更好的荧光观察比所有传统体视显微镜放大倍率。除了使用反射光, 透射光还可以用于样品确认。

### 五个位置转台有五过滤器的选择

为SZX16荧光照明系统有五个位置的转台与不同样品五个滤波器的选择。十一种不同的荧光过滤装置捕捉明亮的细节和高对比度的荧光图像。





先进的显微镜数码相机和图像分析软件支持多种操作，包括观察、报告生成和数据库存档。

## 奥林巴斯显微镜数码摄像头SZX捕捉高分辨率图像

光电数字技术是奥林巴斯最新数字技术的一个总的协同效应：专有技术的光学显微镜数码相机和图像分析软件。垂直观测提供了良好的图像。

### ■ 高分辨率的数码相机DP73\*

这位杰出的17.3万像素的冷却数码相机像素偏移技术达到卓越的分辨率，灵敏度和14位精确的（16384级）彩色保真度。这个DP73与所有的光镜观察方法兼容，并采用了独特的动态范围技术减少了对比度均衡的图像。ISO1600感光度即使微弱的荧光信号也提供清晰的显示效果。高清晰度1600×1200像素的图像可以实时15帧/s的速度显示，无压缩，最高可获得4800\*3600像素的图像可以立即保存。



### ■ 数码相机DP26

该数码照相装置是拥有500万像素的高清彩色CCD照相装置，其优异的性能适用于绝大多数的明视场观察。DP26不但拥有不会产生色彩偏差的逐行扫描功能，而且还可以通过IEEE1394b进行图像高速传输。DP26拥有优异的色彩保真度，适用于各种技术。

### ■ 高速，紧凑型数码相机DP21\*

这200万像素彩色CCD摄像头可以直观地从空间操作手动开关来控制。该DP21以高清晰度每秒15帧/s平稳的显示UXGA图像。甚至当改变焦点或移动检查斑点时无缝的视觉是可持续的。手开关集成了13个最常用的简单测量功能用于工业部件的有效检查。



### ■ 垂直观察

SZX16 (SZX2-2RE16) 和SZX10 (SZX2-2RE10) 物镜旋转器可用于标准立体显微观察以及垂直观察，它容纳透镜中心重叠和光轴。透镜中心的观察结果无像差的图像。散焦因此有效地消除了图像处理软件的3D渲染。



普通观察 (图像)



垂直观察

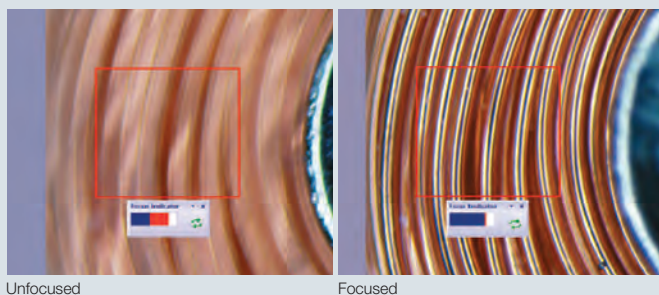
\*电脑没有附带数码相机系统。

## 奥林巴斯显微成像软件： 工作流程灵活性的新标准

对OLYMPUS图像分析软件可以让你无缝地获取图像，处理和通过立体显微镜用数码相机简单的测量它们。该系统为您提供了灵活性，能够适应你的产品，以满足您的需求，而不改变你的操作。您不仅可以轻松地执行简单的测量，而且是一个全景视图，扩展对焦和迅速的颗粒分析。

### 最佳对焦和曝光

对OLYMPUS图像分析软件对焦指示器允许用户选择感兴趣的区域并使用显微镜的聚焦控制使其最佳聚焦。当大视野光学深度很难用肉眼找到最佳焦点位置，这个功能是必不可少的。OLYMPUS Stream的实时直方图显示和曝光过度指示灯让你轻松找到最佳曝光时间，以避免曝光过度的图像造成细节损失。



Unfocused

Focused

### 即时景深扩展 (EFI)

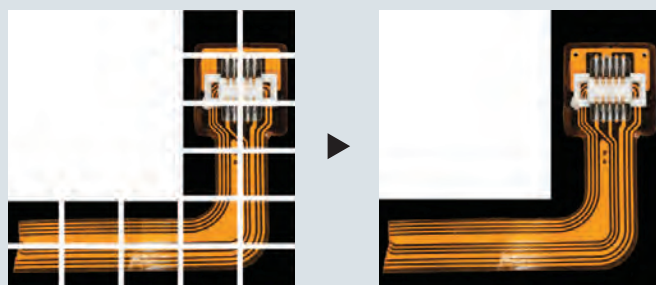
OLYMPUS Stream 软件可轻松为超出焦深的样本生成图像。使用即时景深扩展功能，可以微调焦距从而在Z轴上组合多幅图像并将其作为单一图像输出。



手表的机械部件完美的聚焦图像

### 手动多图像拼接 (MIA)

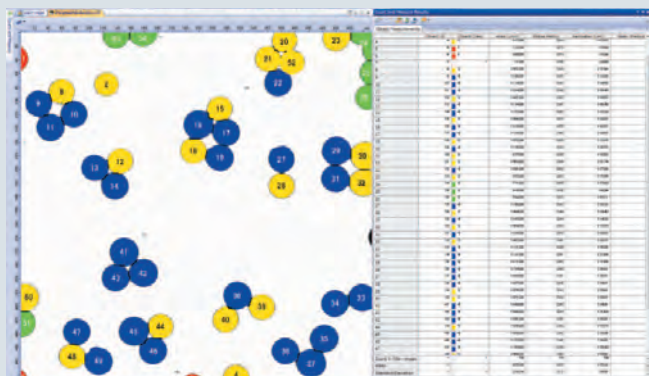
OLYMPUS Stream 软件的MIA功能可以为超出视场之外的样本拍摄全景照片。OLYMPUS Stream软件会快速地将其缝合成一个整体，其输出的图像既可以进行简单的查看也可进行复杂的测量。



柔性板的多个图像采集

### 计数和测量

对OLYMPUS图像分析软件对焦指示器允许用户选择感兴趣的区域并使用显微镜的聚焦控制使其最佳聚焦。当大视野光学深度很难用肉眼找到最佳焦点位置，这个功能是必不可少的。OLYMPUS Stream的实时直方图显示和曝光过度指示灯让你轻松找到最佳曝光时间，以避免曝光过度的图像造成细节损失。当使用奥林巴斯DP系列相机时您的数码相机的曝光时间可以手动或自动调节。



Object detection and classification

# 附件范围广以延长观察的宽度。 可定制的各种用途 (SZX16/ SZX10)



SZX16通用支架

## 带有ESD\*兼容性的万能支架 (SZX-STU2)

该支架是专为标准尺寸的支架用于太大的样品数字成像观察。该设计基于双水平杆和直线运动轴承，确保平稳的水平运动和旋转。该机制可以倾斜向前，向后，向左，向右，允许快速和精确的方法来选择观察区域。

\*ESD=防静电



SZX16大型支架

## 大型支架 (SZX2-STL)

这个大型支架表现出优异的稳定性，使得它非常适合于图像捕捉和观察大的样本。



SZX16电动变焦和聚焦装置

## 电动聚焦和变焦提高效率 (电动聚焦装置SZX2-FOA/ 电动变焦装置SZX2-ZB16A)

该电动调焦装置具有最大负载能力23公斤和例如当相机连接时较重的物品操作很方便。有了电动变焦的增加，无论是对焦和变焦都可以用一只手完成通过一个易于访问的开关—为提高检查效率的理想解决方案。远程操作也是可以的，允许在外部监视器上观察。



U-SRG, SZX-STAD1

## BX载物台适配器类型1 (SZX-STAD1)

允许BXiS旋转载物台 (U-SRG) 使用各种SZX支架和透射光照明。这是在偏振观测和图像采集时尤为重要。



U-SIC4R2, U-MSSPG, U-MSSP4, SZX-STAD-2

## BX载物台适配器类型2 (SZX-STAD2)

允许BXiS机械式载物台使用各种SZX支架和透射光照明。特别适合于样品XY轴精确地移动。



BH2-SH, SZH-STAD1

## BH载物台适配器类型1 (SZH-STAD1)

允许BH2机械式载物台 (BH2-SH) 使用各种SZX支架和透射光照明。特别适合于样品XY轴精确地移动。



## SZX16/SZX10规格

项目	产品规格					
	SZX2-ZB16/SZX2-ZB16A			SZX2-ZB10		
变倍显微镜体	变焦比: 16.4:1 (0.7X - 11.5X) 放大倍率显示: 0.7/0.8/1/1.25/1.6/2/2.5/3.2/4/5/6.3/8/10/11.5			变焦比: 10:1 (0.63倍 - 6.3倍) 放大倍率显示: 0.63/0.8/1/1.25/1.6/2/2.5/3.2/4/5/6.3		
	平行光轴变倍变倍系统 变焦驱动系统: 水平手柄点击停止为了结合各变焦位置					
	内置变焦镜体					
	物镜安装: 螺钉安装					
物镜 *带WHN10x-H/ WHSZ10-H	对于SZX2-ZB16/SZX2-ZB16A			对于SZX2-ZB10		
	物镜	数值孔径	工作距离 (mm)	物镜	数值孔径	工作距离 (mm)
	SDFPLFL0.3X	0.045	141	DFPL0.5X-4	0.05	171
	SDFPLAPO0.5XPF	0.075	70.5	DFPL0.75X-4	0.075	116
	SDFPLAPO0.8X	0.12	81	DFPLAPO1X-4	0.1	81
	SDFPLAPO1XPF	0.15	60	SZX-ACH1X	0.1	90
	SDFPLAPO1.6XPF	0.24	30	DFPLAPO1.25X	0.125	60
	SDFPLAPO2XPF	0.3	20	SZX-ACH1.25X-2	0.125	68
			DFPL1.5X-4	0.15	45.5	
			DFPL2X-4	0.2	33.5	
目镜	WHN10X-H F.N. 22 WHSZ15X-H F.N. 16 WHSZ20X-H F.N. 12.5 WHSZ30X-H F.N. 7			WHSZ10X-H F.N. 22 WHSZ15X-H F.N. 16 WHSZ20X-H F.N. 12.5 WHSZ30X-H F.N. 7		
观察筒	SZX2-TTR/SZX2-TTRPT: 倾斜三目镜筒 会聚角, 倾斜角: 5° -45° , 光线开关: 2种方法 (TTR: 双目100%, 双目50%, 相机50%, TTRPT: 双目100%, 相机100%) 瞳距调节: 52—76毫米 SZX2-TR30/SZX2-TR30PT: 30度三目镜筒 会聚角, 倾斜角度: 30° , 光线开关: 2种方式 (TR30: 双目100%, 双目50%, 相机50%, TR30PT: 双目100%, 相机100%) 瞳距调节: 52—67mm					
	——			SZX-BI30: 30° 双目镜筒倾斜角: 30° 瞳距调节: 51-76		
	——			SZX-BI45: 45° 双目镜筒倾斜角: 45° 瞳距调节: 52-76		
	——			SZX-TBI: 双目镜筒倾斜角:5-45° 瞳距调节: 51-76		
聚焦组件	SZX2-FO: 聚焦装置/聚焦: 齿轮齿条与滚轮导轨 (带扭矩调节环进行对焦), 可选反平衡, 粗柄行程: 80毫米, 粗手柄每转动行程: 21毫米, 负载能力: 0-10.0千克					
	SZX2-FOF: 细聚焦装置/聚焦: 齿轮齿条与滚轮导轨 (带扭矩调节环的粗微动调焦), 粗, 细同轴电缆手柄, 内置计数器平衡, 粗柄行程: 80毫米, 粗手柄每转动行程: 36.8毫米, 细柄行程: 80毫米, 微调手柄每转动行程: 0.77毫米, 负载能力: 2.7-15.0公斤					
	SZX2-FOFH: 重型微动调焦装置/聚焦: 齿轮齿条与滚轮导轨 (带扭矩调节环的粗微动调焦), 粗, 细同轴电缆手柄, 内置计数器平衡, 粗柄行程: 80毫米, 粗柄每转动行程: 36.8毫米, 精细手柄行程: 80毫米, 精细手柄每转动行程: 0.77毫米, 负载能力: 8.0-25.0千克					
	SZX2-FOA: 电动聚焦装置/聚焦: 齿轮齿条与滚轮导轨, 调焦行程: 78毫米, 电动粗聚焦速度: 2.7毫米/秒 细手柄转动速度: 0.03毫米/s 负载能力: 0.0-23.0公斤					
支架	SZX2-ST: 支架/支架高度: 270毫米, 底座尺寸: 284 (W) X335 (D) X31 (H) mm, 载物台安装使用载物台适配器固定螺丝孔 SZX2-STL: 大型支架/支柱高: 400毫米, 底座尺寸: 400 (W) X350 (D) X28 (H) mm, 载物台安装使用载物台适配器固定螺丝孔					
环境	室内使用/高度: 到2000年米高, 温度: 5到40摄氏度, 湿度: 最大80% (在等于或低于31摄氏度时, 数字随着其他温度而变化)。					

## 传输照明规格

项目	产品规格			
	SZX2-ILLT	SZX2-ILLB	SZX2-ILLK	SZX2-ILLD
光源	LED	6V30W卤素灯6V30WPHAL PHILIPSS5761 (灯泡平均寿命: 约100小时)		
光强度调节	无级变速系统			
有效照射范围	明场: 直径63mm暗场/斜: 直径35mm	ø40mm	明场直径: 40mm暗场直径: 35mm	
内置过滤器	——	LBD, ND6, ND25	——	LBD (互锁明场)
附加过滤器	——	提供直径45mm磨砂过滤器 (45LBD)		
照明模式	明场照明 斜照明 暗场照明	明场照明 斜照明	明场照明 斜照明	明场照明 暗场照明
对比度选择	——	高, 低2步选择	——	——
冷却风扇	——	内置		
载物台的高度	41mm	82mm		
支柱高度	270mm			
重量	约3.7kg	约5.0kg	约4.6kg	约5.4kg
电源	AC适配器	内置变压器用风扇通风		

## 反射照明规格

类型	LED环形照明SZX2-ILR66	环形导光LG-R66	双环形导光LG-DFI/DI	同轴照明SZX2-ILLC16/10
特点	4部分组成的LED环形照明 4部分独立开/关功能	明亮，均匀照亮图像 没有炫目的反射或阴影遮蔽	对于任何角度和位置 灵活的照明	明亮的高对比度同轴照明。 有效用于观察的结构， 如金属表面上的缺陷， 集成电路或液晶模式。
产品规格	旋转，镜像功能，ESD能力， RoHS兼容，1级	最小工作距离：30毫米 安装孔径：66毫米 柔性部件：1000毫米 附件适配器*：SZX-LGR66 *SZX16-LGR66无需适配器 *无法附加到SDFPLAPO2XPFC/ SDFPLAPO16XPF	LG-DFI：柔性部件900毫米 LG-DI：互锁定部分500毫米	放大倍率：1.5X 导光：LG-DF 柔性部件1000毫米 1/4波片
光源规格	10段光强度量，风扇通风， AC100-240V	型号：LG-PS2 功能：光强度控制和外部信号开/关控制指示灯（DCO-5V） 调节功能消耗功率：150W（350VA） 额定电压：100-120V/220-240V50/60Hz的 外形尺寸：120（H）X120（H）X235（D）mm 重量：约1.5千克		
选项	SZX-LGR66用于SZX10适配器		HILL301：现货镜头 LG-FAD：25过滤器适配器	

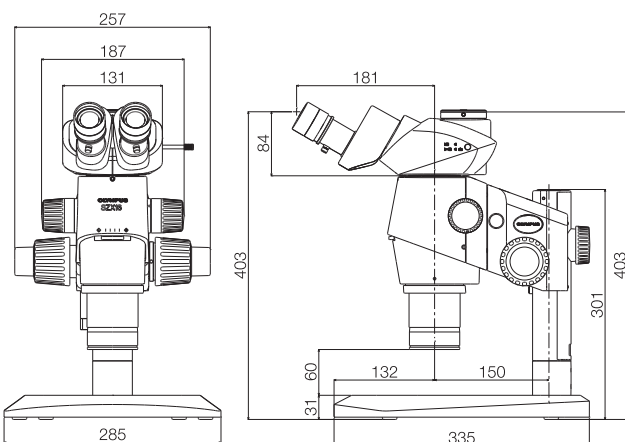
## SZX2-ZB16/SZX2-ZB16A总放大倍率和实际视场直径

物镜	目镜							
	WHN10X-H		WHSZ15X-H		WHSZ20X-H		WHSZ30X-H	
	总倍率	视场直径（毫米）	总倍率	视场直径（毫米）	总倍率	视场直径（毫米）	总倍率	视场直径（毫米）
SDFPLFL0.3X	2.1x-34.5x	∅104.8-∅6.4	3.2x-51.8x	∅76.2-∅4.6	4.2x-69x	∅59.5-∅3.6	6.3x-103.5x	∅33.3-∅2.0
SDFPLFL0.5XPF	3.5x-57.5x	∅62.9-∅3.8	5.3x-86.3x	∅45.7-∅2.8	7x-115x	∅35.7-∅2.2	10.5x-172.5x	∅20.0-∅1.2
SDFPLAPO0.8X	5.6x-92x	∅39.3-∅2.4	8.4x-138x	∅28.6-∅1.7	11.2x-184x	∅22.3-∅1.4	16.8x-276x	∅12.5-∅0.8
SDFPLAPO1XPF	7x-115x	∅31.4-∅1.9	10.5x-172.5x	∅22.9-∅1.4	14x-230x	∅17.9-∅1.1	21x-345x	∅10.0-∅0.6
SDFPLAPO1.6XPF	11.2x-184x	∅19.6-∅1.2*	16.8x-276x	∅14.3-∅0.9	22.4x-368x	∅11.2-∅0.7	33.6x-552x	∅6.3-∅0.4
SDFPLAPO2XPFC	14x-230x	∅15.7-∅1*	21x-345x	∅11.4-∅0.7*	28x-460x	∅8.9-∅0.5	42x-690x	∅5.0-∅0.3

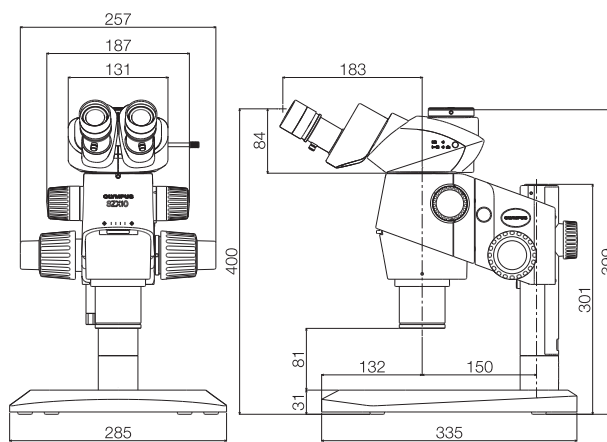
一些暗角可能会出现的光学特性。这种情况发生在低倍镜下观察。

## SZX2-ZB10总放大倍率和实际视场直径

物镜	目镜							
	WHSZ10X-H		WHSZ15X-H		WHSZ20X-H		WHSZ30X-H	
	总倍率	视场直径（毫米）	总倍率	视场直径（毫米）	总倍率	视场直径（毫米）	总倍率	视场直径（毫米）
DFPL0.5X-4	3.2x-31.5x	∅69.8-∅7.0	4.7x-47.3x	∅50.8-∅5.1	6.3x-63x	∅39.7-∅4	9.5x-94.5x	∅22.2-∅2.2
DFPL0.75X-4	4.7x-47.3x	∅46.6-∅4.7	7.1x-70.9x	∅33.9-∅3.4	9.4x-94.5x	∅26.5-∅2.6	14.2x-141.8x	∅14.8-∅1.5
DFPLAPO1X-4 SZX-ACH1X	6.3x-63x	∅34.9-∅3.5	9.5x-94.5x	∅25.4-∅2.5	12.6x-126x	∅19.8-∅2	18.9x-189x	∅11.1-∅1.1
DFPLAPO1.25X SZX-ACH1.25X-2	7.9x-78.9x	∅27.9-∅2.8	11.8x-118.1x	∅20.3-∅2	15.8x-157.5x	∅15.9-∅1.6	23.6x-236.3x	∅8.9-∅0.9
DFPL1.5X-4	9.5x-94.5x	∅23.3-∅2.3	14.2x-141.8x	∅16.9-∅1.7	18.9x-189x	∅13.2-∅1.3	28.4x-283.5x	∅7.4-∅0.7
DFPL2X-4	12.6x-126x	∅17.5-∅1.7	18.9x-189x	∅12.7-∅1.3	25.2x-252x	∅9.9-∅1	37.8x-378x	∅5.6-∅0.6

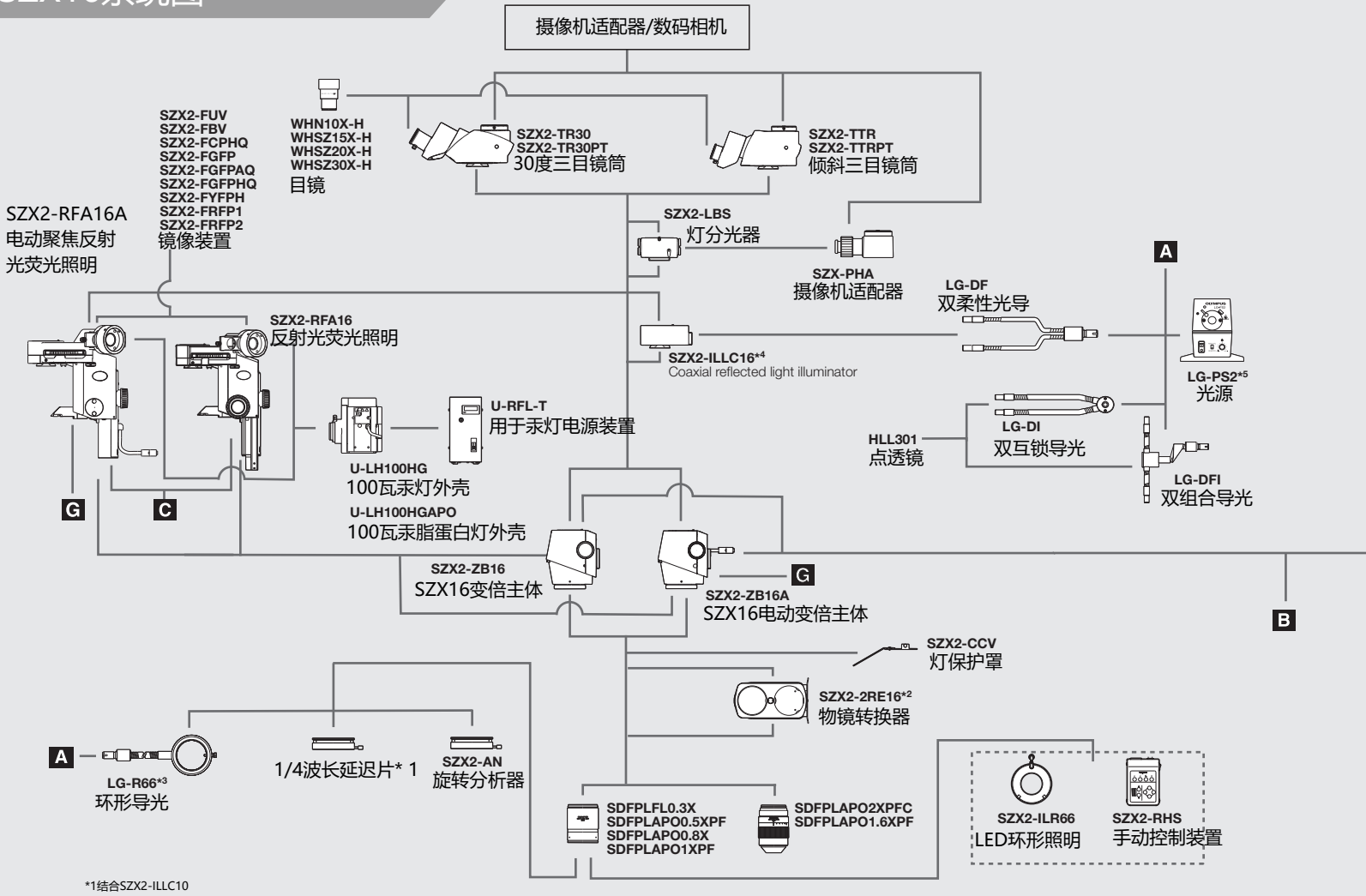


SZX16尺寸

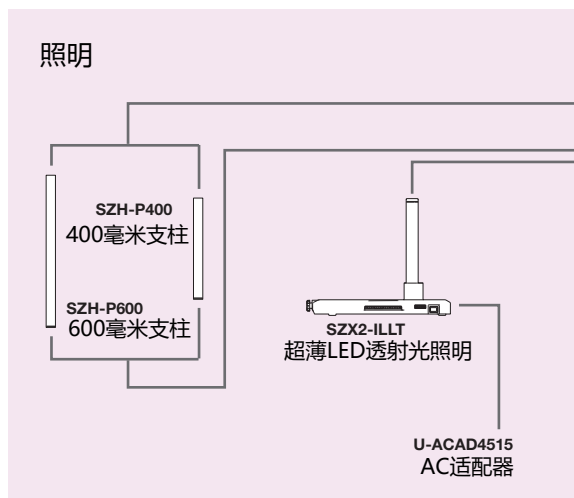
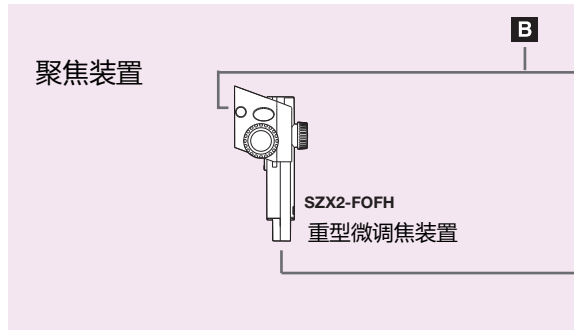
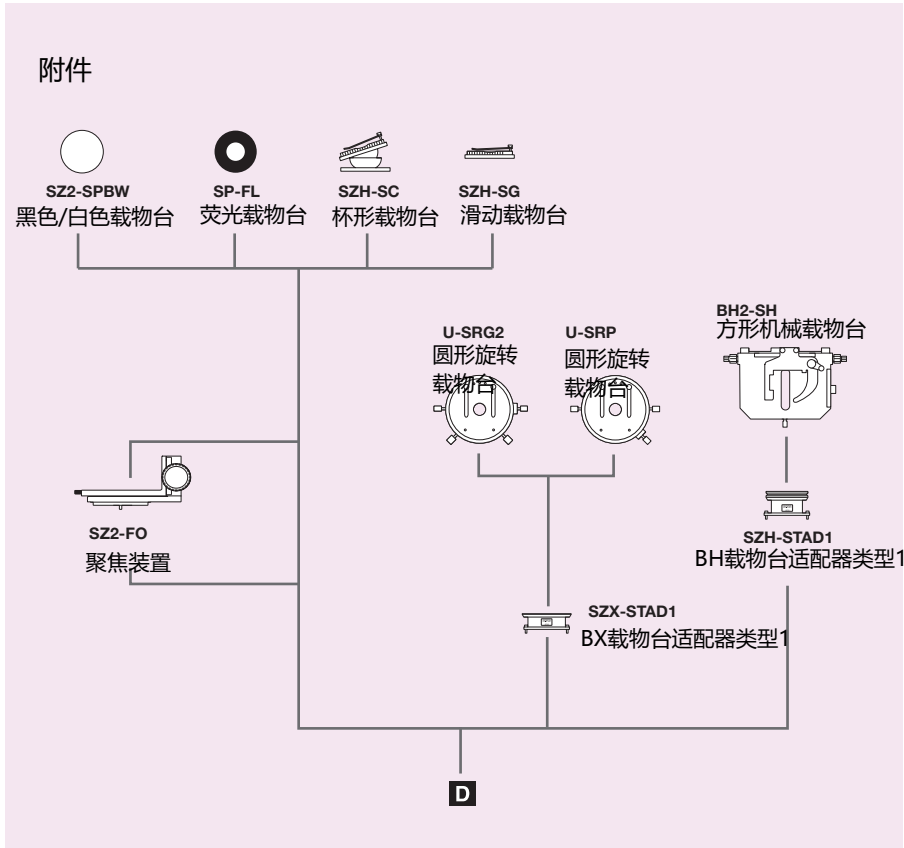


SZX10尺寸

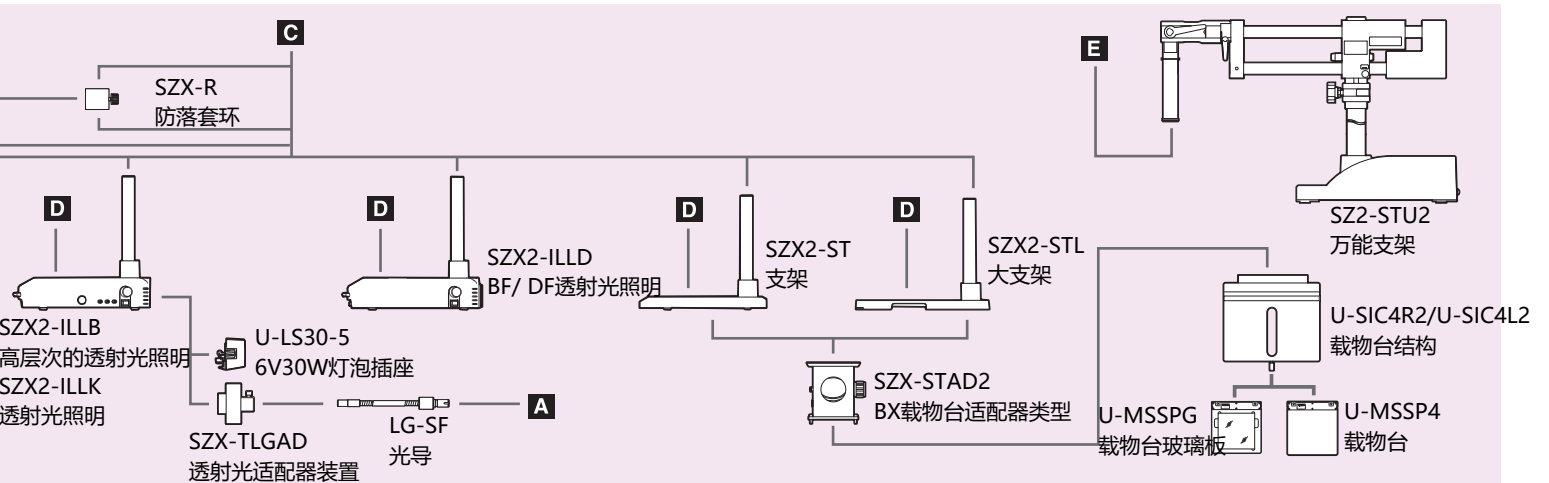
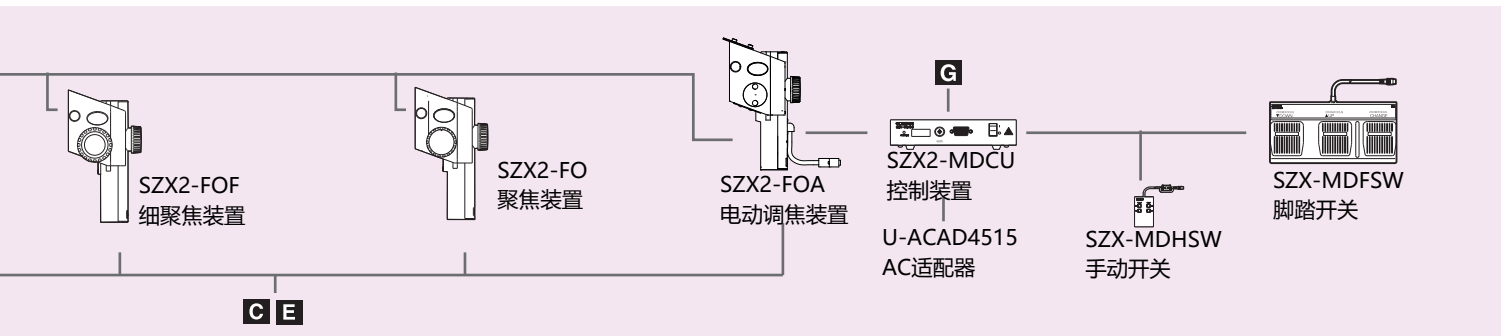
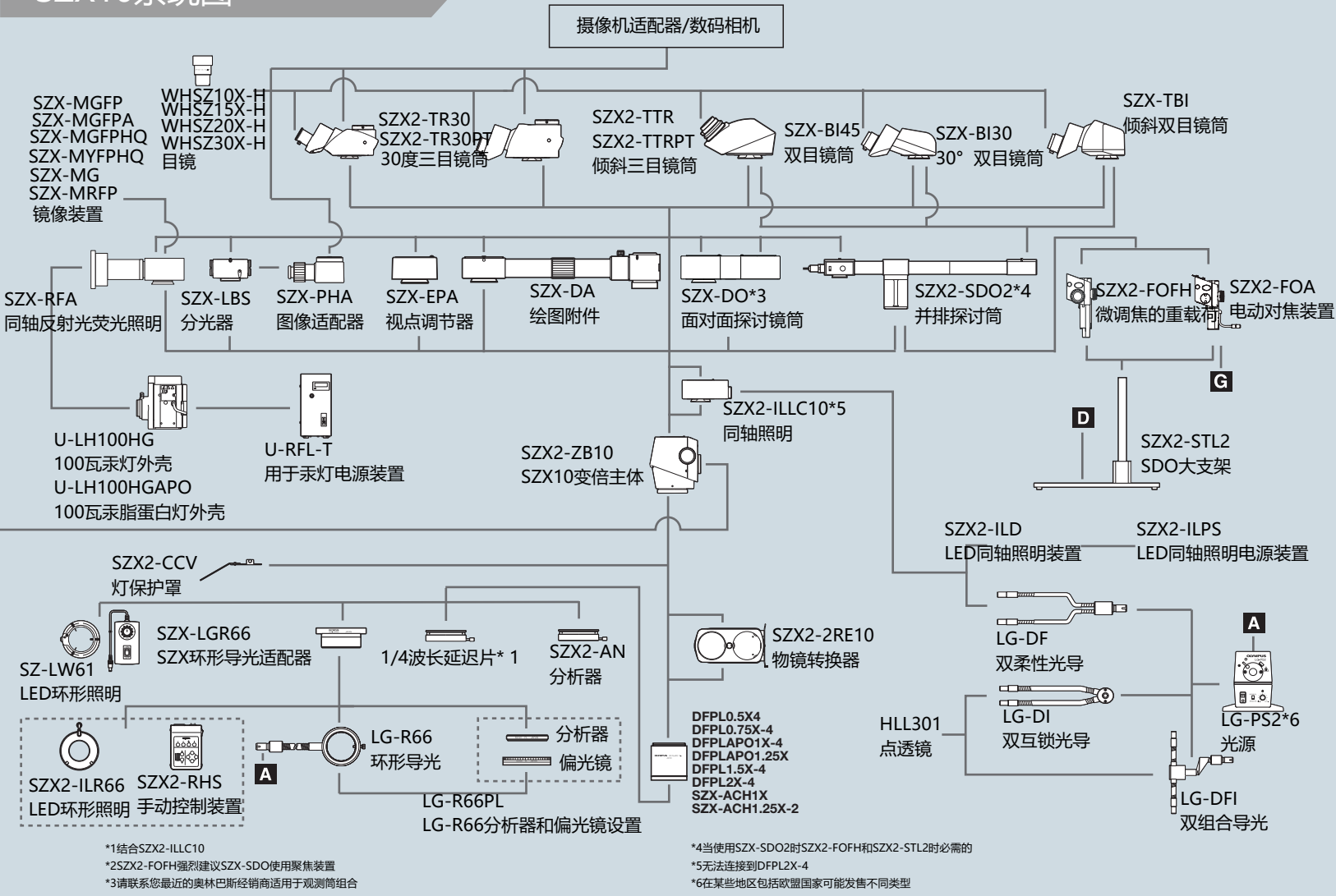
# SZX16系统图



\*1结合SZX2-ILLC10



# SZX10系统图



# DSX100

---



- A wide optical zoom ratio 16:1<sup>\*1</sup> makes seamless observation in magnifications between 24x and 386x<sup>\*2</sup>.
- Superb operating simplicity: focusing, zoom, stage movement and microscopic controls including illumination select via touch screen computer.
- Variable-angle scope: 3D images, panoramic images, simple measurement and report generation are easily performed.
- Best Image Function Ensures the best possible image from a list of images.

<sup>\*1</sup> Digital zoom till 30X available

<sup>\*2</sup> The magnifications in 23" HD color LCD using 3.6x objective lens, 7x through 107x in the same display using 1x objective lens